



АДМИНИСТРАЦИЯ ГОРОДА ПЕРМИ  
ДЕПАРТАМЕНТ ЗЕМЕЛЬНЫХ ОТНОШЕНИЙ

Сибирская ул., д. 15, Пермь, 614000, тел. (342) 212-46-78, факс 212-41-51  
e-mail: dzo@gorodperm.ru, http://www.gorodperm.ru

**РАЗРЕШЕНИЕ**  
**на размещение объекта**  
№ 21-01-44-911 от 20 ИЮН 2022

Департамент земельных отношений администрации города Перми в соответствии с пунктом 3 статьи 39.36 Земельного кодекса Российской Федерации, Положением о порядке и условиях размещения объектов на землях или земельных участках, находящихся в государственной или муниципальной собственности, на территории Пермского края без предоставления земельных участков и установления сервитутов, публичного сервитута, утвержденным постановлением Правительства Пермского края от 22 июля 2015 г. № 478-п, заявлением от 10 июня 2022 г. № 21-01-06-5214

**разрешает** ООО «Спецстрой Магистральная, 86А» (ИНН 590301312950, ОГРН 1215900009082, место нахождения: 614031, Пермский край, г. Пермь, ул. Докучаева, д. 31, каб.4)

**размещение объекта:** проезды, в том числе вдольтрассовые, и подъездные дороги, для размещения которых не требуется разрешения на строительство

**на землях:** государственная собственность на которые не разграничена

**местоположение:** Пермский край, г. Пермь, Кировский район, ул. Магистральная

**разрешение выдано на срок:** 1 год

Дополнительные условия размещения:

Территория, согласно схеме, расположена в зонах с особым условием использования территорий: охранный зона объектов электросетевого хозяйства, приаэродромная территория аэродрома аэропорта Большое Савино, лесопарковый зеленый пояс города Перми.

ООО «Спецстрой Магистральная, 86А»:

1. Соблюдать правила охраны электрических сетей, установленные постановлением Правительства Российской Федерации от 24.02.2009 № 160

«О порядке установления охранных зон объектов электросетевого хозяйства и особых условий использования земельных участков, расположенных в границах таких зон»;

2. Соблюдать правила использования воздушного пространства, установленные постановлением Правительства Российской Федерации от 11 марта 2010 г. № 138 «Об утверждении Федеральных правил использования воздушного пространства Российской Федерации»;

3. Соблюдать ограничения в использовании земельного участка, установленные Федеральным Законом от 10.01.2002 № 7-ФЗ «Об охране окружающей среды»;

4. Соблюдать требования пункта 3.6 Правил благоустройства территории города Перми, утвержденных решением Пермской городской Думы от 15 декабря 2020 г. № 277.

**Приложение:** схема предполагаемых к использованию земель или части земельного участка (на 1 л. в 1 экз.).

Начальник департамента земельных  
отношений администрации города Перми

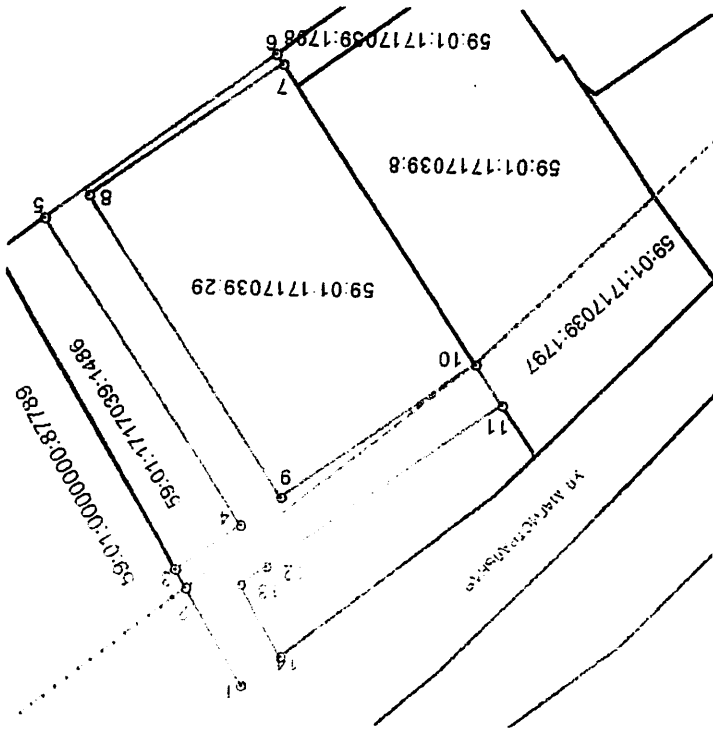


Т.Н. Мехоношина

Die Informationsgewinnung ist ein zentraler Bestandteil der Informationsverarbeitung. Sie umfasst die Identifizierung, die Erfassung und die Speicherung von Informationen. Die Identifizierung ist die Feststellung, ob eine Information vorhanden ist. Die Erfassung ist die Aufnahme der Information in das Gedächtnis. Die Speicherung ist die Verankerung der Information im Gedächtnis.

11701042L SCENE THRUOUT A FACTORY DURING RECONSTRUCTION A 1940 FEB 11 138 RM M

02/09/2014 04:04



**Красные линии**

Граница предположительного к использованию земельного участка

Грания каластрового квадрата

Граница земельного участка по сведениям ГИИ

59:01:1717039:29 Кадастровый номер земельного участка

Описание границ смежных земельных участков:

ОТ 1 ТОЧКИ ДО 1 ТОЧКИ 59:01:1717039:1486. ГОРОДСКАЯ ЗЕМЛЯ;  
 ОТ 11 ТОЧКИ ДО 14 ТОЧКИ 59:01:1717039:1486;  
 ОТ 10 ТОЧКИ ДО 11 ТОЧКИ 59:01:1717039:1486, 59:01:1717039:1797;  
 ОТ 7 ТОЧКИ ДО 10 ТОЧКИ 59:01:1717039:1486, 59:01:1717039:29;  
 ОТ 6 ТОЧКИ ДО 7 ТОЧКИ 59:01:1717039:1486, 59:01:1717039:1798;  
 ОТ 5 ТОЧКИ ДО 6 ТОЧКИ 59:01:1717039:1486, ГОРОДСКАЯ ЗЕМЛЯ;  
 ОТ 3 ТОЧКИ ДО 5 ТОЧКИ 59:01:1717039:1486;  
 ОТ 2 ТОЧКИ ДО 3 ТОЧКИ 59:01:1717039:1486, 59:01:0000000:87789;  
 ОТ 1 ТОЧКИ ДО 2 ТОЧКИ 59:01:1717039:1486, ГОРОДСКАЯ ЗЕМЛЯ.

(полярная расшифровка полниси)

(для корреспонденции)  
и направлять в органы управления делами)

No	X	Y
1	518482.02	2215201.87
2	518466.15	2215211.32
3	518463.10	2215213.13
4	518455.86	2215202.54
5	518405.18	2215235.79
6	518379.17	2215198.19
7	518380.80	2215197.10
8	518402.40	2215228.67
9	518451.34	2215195.94
10	518429.39	2215163.86
11	518435.96	2215159.30
12	518462.51	2215198.10
13	518465.47	2215202.42
14	518477.20	2215195.43

